

DOSSIER DE  
PRESSE



**Bulb in Town**

TF1

CANAL+

2

BFMTV  
NEWS 24/7

M6

LE FIGARO

Le Monde

Europe 1

## Agir pour son quartier et sa région

**1<sup>er</sup> site** de crowdfunding de proximité, **Bulb in Town** permet à chacun de devenir acteur du développement de son territoire, en soutenant les projets (commerces, associations, initiatives citoyennes etc.) de son quartier ou de sa région.

En échange de la somme d'argent de son choix, chaque contributeur reçoit une contrepartie ou une part du capital de l'entreprise et participe à l'amélioration de son environnement proche !

Depuis 2012, **Bulb in Town** œuvre dans toute la France pour la proximité, le développement du territoire, la sauvegarde de savoir-faire régionaux ou nationaux et la création d'emplois.



**BULB IN TOWN :  
LE MEILLEUR PARTENAIRE POUR FINANCER,  
SOUTENIR ET ACCOMPAGNER LES COMMERÇANTS,  
LES ARTISANS ET LES INITIATIVES DE SON  
QUARTIER, DE SA VILLE OU MÊME DE SA RÉGION NATALE.**

# Bulb in Town c'est..

(mars 2016)



**1<sup>er</sup>** site de financement participatif de proximité

**3<sup>ème</sup>** en termes de dons récoltés

**310** projets financés

**4,2** millions d'euros récoltés

**75%** des campagnes qui ont atteint ou dépassé leur objectif

**28 000** contributeurs

# Engagement et proximité, **2 tendances** fortes en France

## **Un engouement croissant pour le crowdfunding**

Le crowdfunding ou “ financement par la foule ” est apparu aux Etats-Unis à la fin des années 90 et en France en 2007. Réservé à l'origine aux projets artistiques et innovants, c'est aujourd'hui un mode de financement utilisé dans de nombreux secteurs, et en plein essor : près 300 millions d'euros récoltés en 2015 en France, contre moins de 10 millions avant 2011.

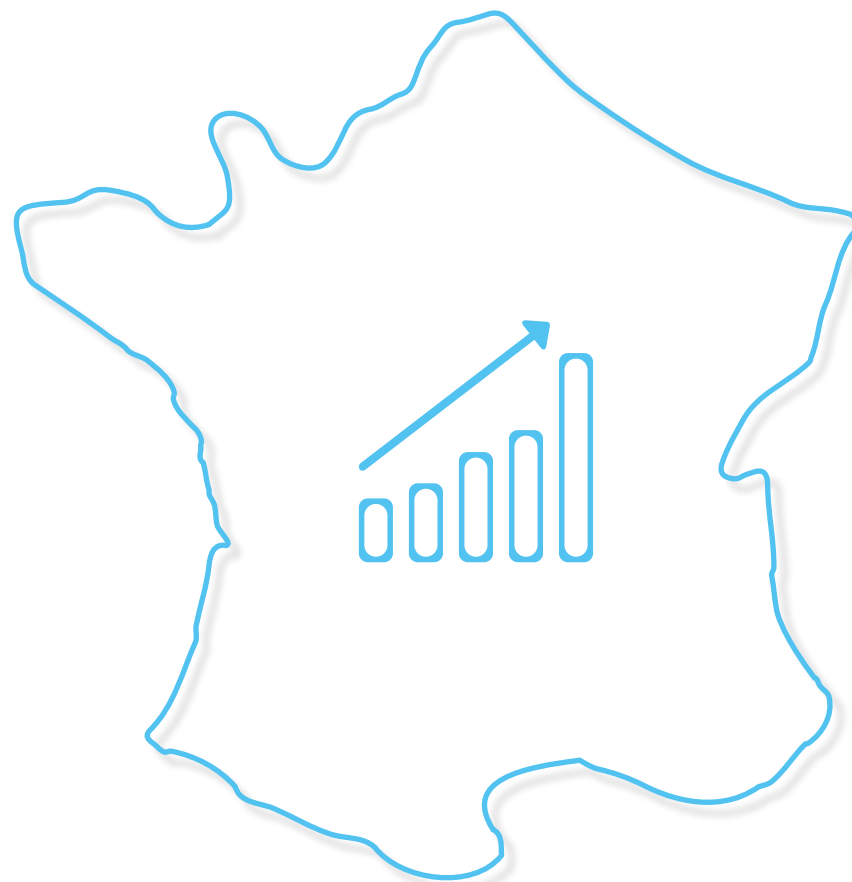
Les raisons d'une telle montée en puissance ?

Principalement le fléchage de l'épargne vers l'économie réelle avant tout : depuis la crise de 2008, les Français recherchent des investissements plus transparents et davantage porteurs de sens. La sécurisation des paiements en ligne a aussi largement contribué à cet essor.

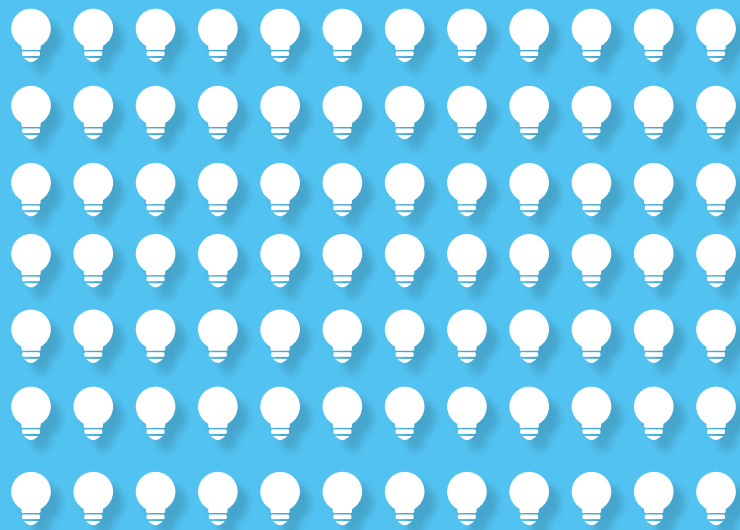
## **La proximité : une valeur-clé pour les Français**

Ce qui motive ce besoin ?

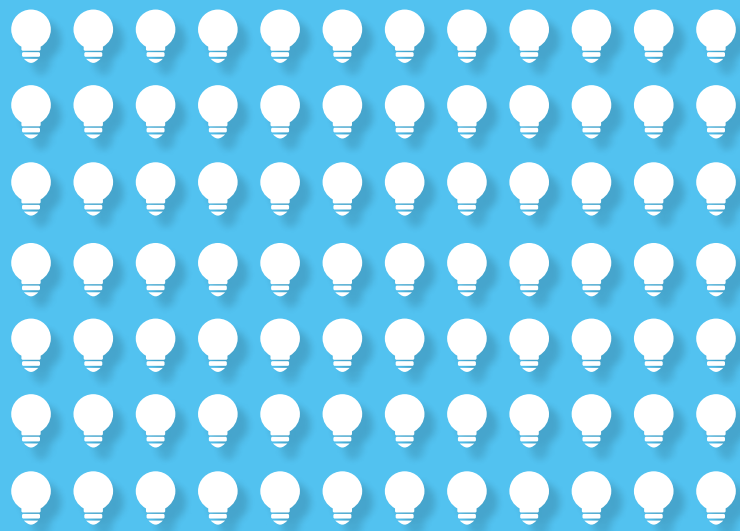
La quête du lien social bien sûr, la sympathie inspirée par le commerçant, l'artisan mais aussi le souci de l'écologie ou encore l'appétence pour le terroir. En effet, plus encore que le made in France, le “ made in ma région ” a le vent en poupe.







# 310 projets



## Bulb in Town : l'outil pour répondre à ces nouveaux besoins

Bulb in Town, littéralement Back Up Little Business in Town ("soutenez les petites entreprises de votre ville ") positionne le financement participatif à l'échelle locale.

**Notre mission** : permettre à chacun de devenir un acteur du développement de son territoire. " *L'idée est d'offrir l'opportunité de soutenir ou d'investir dans un projet près de chez soi ou dans sa région natale qui crée de l'emploi et du lien social* " explique Alexandre Laing, co-fondateur de Bulb in Town.

**Notre +** : l'accent mis sur **l'accompagnement des porteurs de projets**. Agés de 41 ans en moyenne, exerçant des activités plutôt traditionnelles, ils sont, pour la plupart, peu ou pas expérimentés en communication. Une équipe de coachs experts les conseille tout au long de leur campagne : de la préparation de la page projet à la stratégie de communication auprès des habitants, en passant par le choix des contreparties.



## Bulb in Town : comment ça marche ?

Pour s'adapter aux motivations et au budget de chaque contributeur, **Bulb in Town** propose **2 types de financement** : le "**DON CONTRE DON**" et "**L'INVESTISSEMENT EN CAPITAL**".

### LE DON CONTRE DON

Le particulier contribue financièrement à un projet en échange d'une contrepartie, qui peut être :

#### Marchande

Exemple : 3 religieuses au chocolat pour le soutien d'une boulangerie à hauteur de **10€**

#### Expérientielle

Exemple : un cours de cuisine de 1h30 pour le soutien d'un restaurant à hauteur de **50€**

#### Symbolique

Exemple : " l'adoption " d'une brebis pour le soutien d'une coopérative agricole à hauteur de **20€**



En don contre don, la contribution moyenne est de **50€** et le montant moyen collecté par projet est de **4 100€**.

**Bulb in Town** se rémunère en prélevant **8%** du total de la collecte (**5%** pour **Bulb in Town**, **3%** pour le prestataire bancaire), uniquement en cas de succès.

En effet, si la campagne n'atteint pas au moins **100%** de son objectif, **Bulb in Town**, tout comme le porteur de projet, ne touchent rien. Les contributeurs sont automatiquement remboursés.

## L'INVESTISSEMENT EN CAPITAL

Cette option permet au particulier de jouer le rôle de business angel, avec des tickets d'entrée à partir de **100 €**. Cette prise de participation se concrétise par une détention de titres en direct ou via une holding, selon le choix du porteur de projet. Au même titre qu'un investisseur averti, le particulier peut ainsi acheter les parts d'une entreprise.

Exemple : Moulin de Mourlasse, **1 million d'euros levés** auprès de **47 investisseurs** pour la création d'une centrale hydroélectrique en Ariège.

Pour les campagnes en investissement en capital, **Bulb in Town** se rémunère en prélevant entre **4** et **9%** du total de la collecte, toujours au succès, ainsi que des frais fixes de gestion, **5 000 €** au total, pour couvrir tous les frais administratifs (rédaction de la note d'investissement, du pacte d'associés etc.)



# Un système gagnant pour tout le monde !

## Le porteur de projet

Au delà d'un financement réel et rapide, le crowdfunding permet au porteur de projet de :

- tester son produit et le potentiel de son marché
- faire parler de lui grâce à une démarche innovante et participative, génératrice de lien social
- mobiliser une communauté d'ambassadeurs autour de son projet

## Le contributeur

Participer à une campagne de crowdfunding lui permet de devenir véritablement acteur de son territoire. Il peut choisir les initiatives qu'il souhaite voir se développer autour de chez lui et bénéficier directement de leur impact positif.

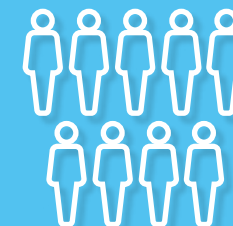
En s'impliquant dans les projets de son quartier, le particulier est en mesure de " vivre " les résultats de sa contribution : il en profite au quotidien, ou presque.

## Le territoire

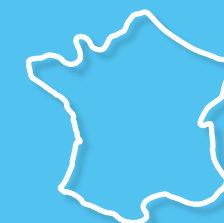
Les territoires concernés se dynamisent, davantage de projets voient le jour, les habitants se rencontrent, échangent, des emplois sont créés ou sauvegardés. Les citoyens ont le sentiment de pouvoir « choisir » quel commerce ils souhaitent voir s'implanter, de pouvoir donner leur assentiment et leurs encouragements à ceux qui souhaitent s'installer autour de chez eux.



un porteur de projet



des contributeurs



un territoire



Campagne réussie



## Une équipe passionnée, engagée pour la proximité

L'équipe **Bulb in Town** regroupe aujourd'hui **16 membres**.

Parmi eux, on compte des experts en communication, en marketing et web-marketing, des spécialistes de l'analyse financière et des relations investisseurs... et, bien sûr, de vrais génies du design et de l'informatique.

La plupart des membres a fait ses armes dans de grands groupes (Accenture, L'Oréal, etc) et a choisi ensuite de s'engager dans ce challenge pour la proximité et le lien social.

### ALEXANDRE LAING ET STÉPHANE VROMMAN, UN DUO DE JEUNES ENTREPRENEURS SOCIAUX

**Alexandre Laing**, 29 ans, est fils de restaurateurs. Après 3 ans dans un cabinet de conseil lui vient l'idée du crowdfunding territorial. *" C'est un sujet qui m'interpelle depuis longtemps parce que, étant plus jeune, j'ai vécu l'expérience de la tontine pour le restaurant de mes parents "*.

**Stéphane Vromman**, 30 ans est fils d'entrepreneur du secteur agricole. *" Chaque été, je travaillais à ses côtés. J'ai très jeune été exposé à la réalité rurale "*.

**Alexandre** et **Stéphane** se sont rencontrés sur les bancs de l'**ESCP Europe** dont ils sont tous les deux diplômés.

Les bureaux de **Bulb in Town** sont à Paris dans le 18<sup>ème</sup> arrondissement, dans une grande maison partagée avec d'autres start-ups. Toutefois, une grande partie de l'équipe est bien souvent sur les routes, à la rencontre des partenaires locaux et des entrepreneurs de toute la France.



# Un business model largement récompensé

**2012**

**Bourse de l'innovation de la Mairie de Paris** et de **Paris Région Lab**.  
Organisée par **la Ville de Paris** et par son association Paris Région Lab, la Bourse de l'Innovation récompense les projets d'entrepreneurs innovants.

**2013**

**Bulb in Town** élue plus **belle start-up d'ESCP Europe**.

**Bulb in Town** lauréat du Concours **101 projets**, portée par les trois géants du Web français, **Jacques-Antoine Granjon (vente-privée.com)**, **Xavier Niel (Free)** et **Marc Simoncini (Meetic)**.  
Dotation de **25 000 euros**.

**2014**

**Bulb in Town** lauréat du concours **Join Our Core de Ben & Jerry's**.

En soutenant, à l'échelle mondiale, des entrepreneurs sociaux jugés prometteurs, l'entreprise américaine de crème glacée entend favoriser le développement d'initiatives et d'actions durables, à son image.

**2015**

Levée de fonds de **280 000€**

# Les porteurs de projet parlent eux-mêmes du succès de leur campagne !



## LA BISCUITERIE JEANNETTE

CAEN

NOVEMBRE 2014

### Société de production de madeleines

*"Après les Caennais, puis les Normands, c'est rapidement toute la France qui s'est **mobilisée** pour la sauvegarde de notre savoir-faire et des nos délicieuses madeleines."*

**101 987 €** collectés **2098** contributeurs

**337 080 €** levés **147** investisseurs

Contribution moyenne : **49€**



## LA BOUCHERIE DU VILLAGE

BARCELONNE-DU-GERS

AVRIL 2015

### Commerce de quartier

*"C'est une véritable communauté qui s'est créée autour du projet. Seulement 4 mois après le lancement, 7 salariés embauchés et le plan d'affaires de l'année déjà réalisé. La boutique ne désemplit pas !"*

**13 663 €** collectés **229** contributeurs

Contribution moyenne : **60€**



## LA FÉE POUSETTE

TOULON

MARS 2016

### Salon de thé familial

*"Le choix de Bulb in Town a été motivé par l'accompagnement que l'équipe propose : de la préparation de la page projet aux opérations de communication, je me suis sentie épaulée tout du long !"*

**7 840 €** collectés **293** contributeurs

Contribution moyenne : **27€**



## CONTACT PRESSE

Hanane Imbert

Tél. +33 (0) 9 82 52 06 97

hanane.aouad@harpcommunication.com



1<sup>er</sup> site crowdfunding de proximité

01 85 09 06 27

5 passage du Mont-Cenis

75018 Paris

Facebook : [www.facebook.com/bulbintown](http://www.facebook.com/bulbintown)

Twitter : [twitter.com/bulbintown](https://twitter.com/bulbintown)

Instagram : [bulbintown\\_crowdfunding](https://www.instagram.com/bulbintown_crowdfunding)

[www.bulbintown.com](http://www.bulbintown.com)